

新築分譲住宅



LIGNAGE

リナージュ

天理市三島町21-1期

3棟

・山の辺小学校.....450m ・北中学校.....1,200m

ライフインフォメーション

天理教本部.....500m
天理よろづ相談所病院.....300m



拡大図



現地案内図

※図面と現況が相違する場合は現況優先とします。

カーナビ:天理市三島町86-1

★耐震等級3取得

★JR・近鉄天理駅徒歩12分

1号棟

- ◆土地面積:101.52㎡(30.71坪)
◆建物面積: 99.36㎡(30.06坪)
◆建築確認番号:確認サービス第KS121-0410-61930号(令和3年12月10日)

4LDK

価格2,780万円(税込)



1F:54.65㎡



2F:44.71㎡



※家具(ペット・机・イス・ソファ等)、家電(冷蔵庫・洗濯機)は別途

住宅性能表示制度 最高等級
4分野6項目において...
耐震等級3
省エネルギー等級3
劣化診断等級3
先住者管理等級3

【フラット35】お申込み
安心な安心は、確かな地盤から。
20年保証
分譲住宅「リナージュ」
時間を越えて、受け継がれていく住まいを。

カードやシールでピッとカギを開ける
「ピタットKey」は、カードキー3枚とシールキー2枚が標準装備。
カードキー シールキー

配置図



<物件概要>
●所在地/天理市三島町86-1 ●交通/近鉄天理線・JR 桜井線天理駅徒歩12分 ●建物構造・規模/木造スレート葺2階建 ●土地権利/所有権 ●地目/宅地 ●都市計画/市街化区域 ●用途地域/第一種住居地域 ●建ぺい率/60% ●容積率/200% ●他の法令上の制限/法22条 ●高度地区/無 ●築年月/2022年4月中旬 ●駐車場/ ●現況/ ●引渡日/2022年4月末 ●接道状況/北側約5.1m道路 ●設備/公営水道・公共下水・都市ガス・関西電力 ●備考/※網戸・カーテン・照明・TVアンテナ等は、オプションとなります。設計上の都合、設計仕様などの変更が生じる場合があります。※工事中の場合においては、安全の為ヘルメットの着用を、お願い致します。又、内覧の際はスリッパに履き替えて下さいませようお願いします。※宅地内に電柱及び支線が入る場合があります。※司法書士は、当社の指定になります。※電波障害が発生する場合があります。その場合の共聴アンテナ・ケーブルテレビ等の接続及び使用料等、放送受信に要する費用は買主の負担となります。※施工基準は売主指定とし、仕様及び建物図面は、現場の施工上または価格改定等の情勢により予告なく変更する場合があります。記載事項に誤りがある場合がありますので、各業者様で調査してください。※間取り内の家具等のレイアウトはイメージ図です。

2号棟

- ◆土地面積:114.40㎡(34.61坪)
- ◆建物面積: 96.88㎡(29.31坪)
- ◆建築確認番号:確認サービス第KS121-0410-61931号
(令和3年12月10日)

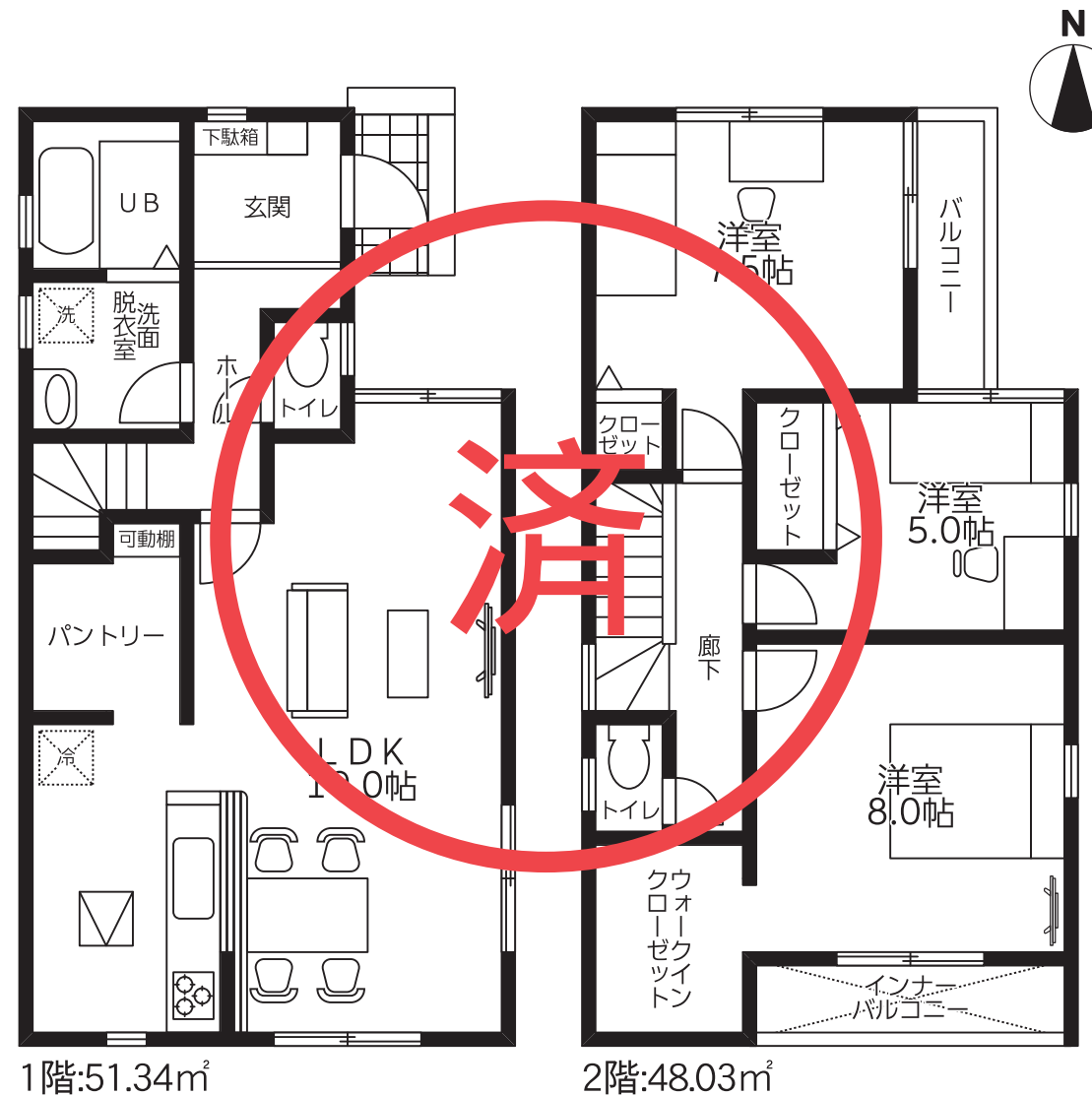
2SLDK



3号棟

- ◆土地面積:115.11㎡(34.82坪)
- ◆建物面積: 99.37㎡(30.06坪)
- ◆建築確認番号:確認サービス第KS121-0410-61932号
(令和3年12月10日)

3LDK



価格 **2,680** 万円

価格 万円

奈良県天理市三島町 付近



1 : 1,500 相当

天理市三島町86-1

地図上の1センチは約15メートル
印刷中心は 東経 135度50分11秒 北緯 34度36分17秒